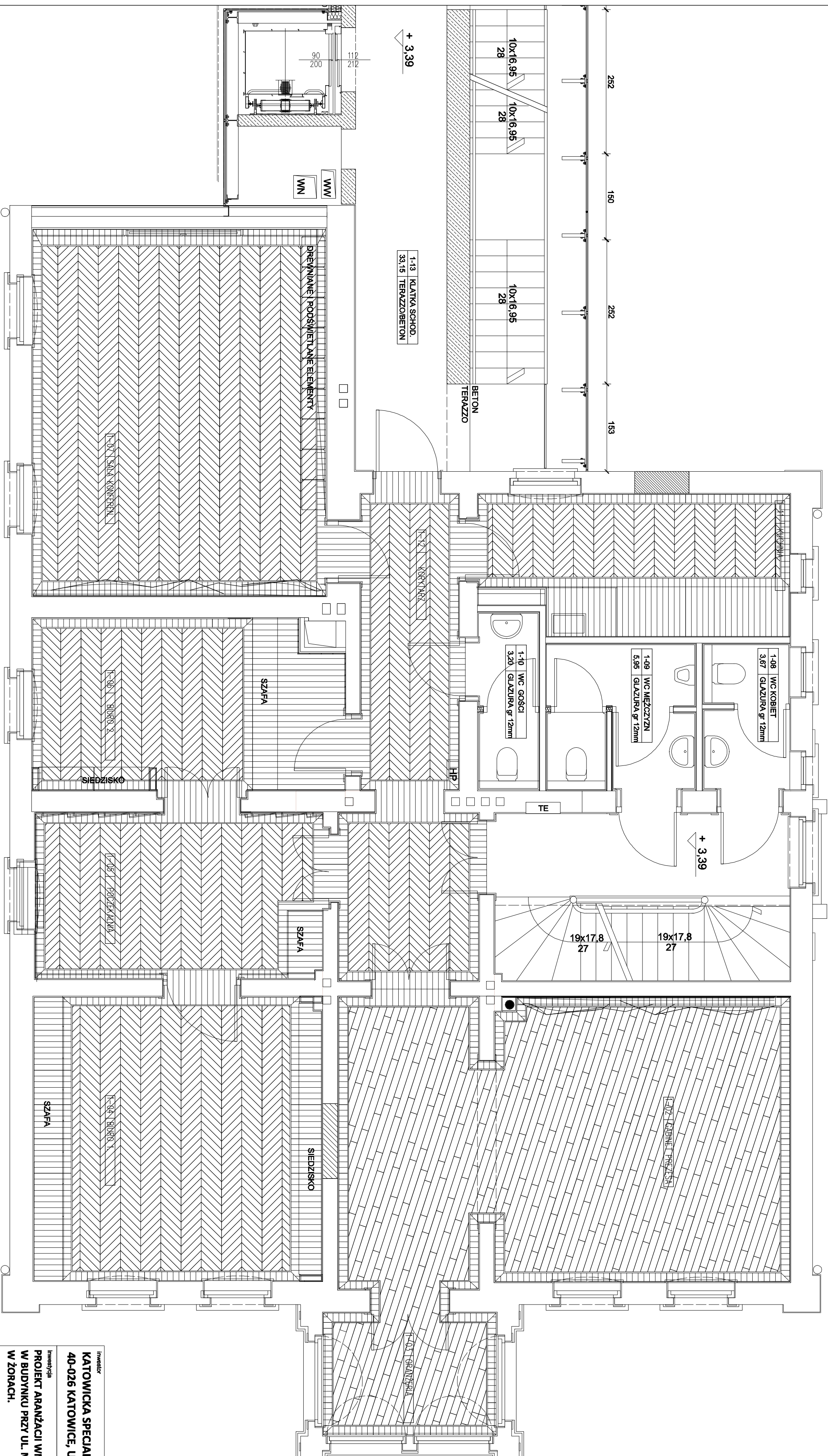


UWAGA:

- 1) Wszelkie prace wykonać ze szlaką budowlaną, obowiązującymi normami oraz instrukcjami producentów,
 - 2) W razie wystąpienia problemów nie błądzieć opracowaniem należy skontaktować się z projektantem,
 - 3) Rozwiązania warsztatowe należy omówić z projektantem,
 - 4) Realizację, przebieg oraz wyniki szczegółowo należy zapisywać,
 - 5) Przed przystąpieniem do robót budowlanych należy sprawdzić wymiary oraz ilość na miejscu budowy.
- oraz Elementy dewiennie zabezpieczyć do NRO.
- 7) RYSUNKI ROZPARCIENIA ŁĄCZENIA Z RYSUNKAMI ARCHITEKTONICZNYMI I BRANŻOWYMI Z ZATWIERDZONEGO PROJEKTU BUDOWLANEGO AUTOSTANOWA JAKI URZĄDZENIE ARCHITEKCI.



| | | | | | |
|--|------|---|------------|--|--|
| Inwestor: KATOWICKA SPECJALNA STREFA EKONOMICZNA S.A. 40-026 KATOWICE, UL. WOJEWÓDZKA 42 | | | | | |
| Inwestycja: PROJEKT ARANŻACJI WNĘTRZ BIUROWYCH DLA KSZE ŹORY W BUDYNKU PRZY UL. MŁCZENNIKÓW OŚMIĘCINSKICH 32 W ŻORACH. | | | | | |
| Jednostka projektowa | | branża | | | |
| UL ARCHITECTURE LUKASZ BRANDYS Ul. Kołwajska 62 43-300 Bejsko-Biała tel. 606 898 446 email: lukasz@ludesign.pl | | faza PROJEKT BUDOWLANY | | | |
| projektant mgr J. BRANDYS archt. Ł. BRANDYS arct. T. ZIŁCZOŃSKI nr upr.32/71/SLOKK | | rysunek RZUT POSADZEK- UKŁAD PARKLETU | | | |
| data | LUTY | tytuł | nr rysunku | | |
| 2013 | | PB | 1:50 A40 | | |